

Vse se je začelo v morju



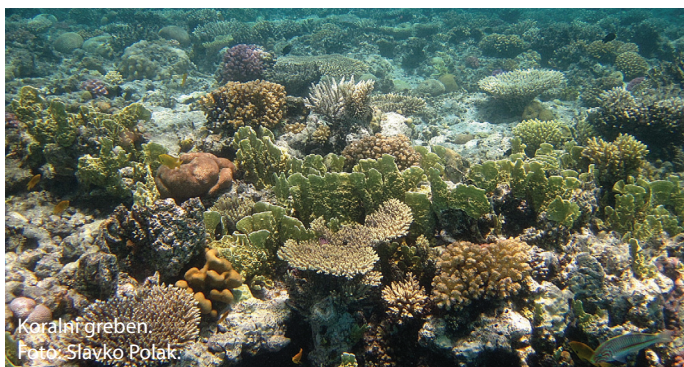
Avtorica besedil: Tina Poljšak, Notranjski muzej Postojna. Strokovni pregled: mag. Slavko Polak, Notranjski muzej Postojna. Oblikovanje: Ivan Mitrevski.

1. Apnenec in dolomit

Apnenec in dolomit sta sedimentni kamnini, ki sta nastali kot usedlina v morju in sta ključni za nastanek krasa ter s tem tudi kraških pojavov. V srednjem zemeljskem veku ali

3					13	5
---	--	--	--	--	----	---

 so plitva in topla morja prekipevala od življenja. Ostanke karbonatnih skeletov živali – polžev, školjk, koral, iglokožcev in ogrodij planktonskih živali – so počasi tonili in se v plasteh nabirali na dnu morja. Pod velikimi pritiski skladov so se v milijonih let te usedline spremenile v trdne karbonatne kamnine, ki jim danes pravimo apnenec in dolomiti.



Koralni greben.
Foto: Slavko Polak.

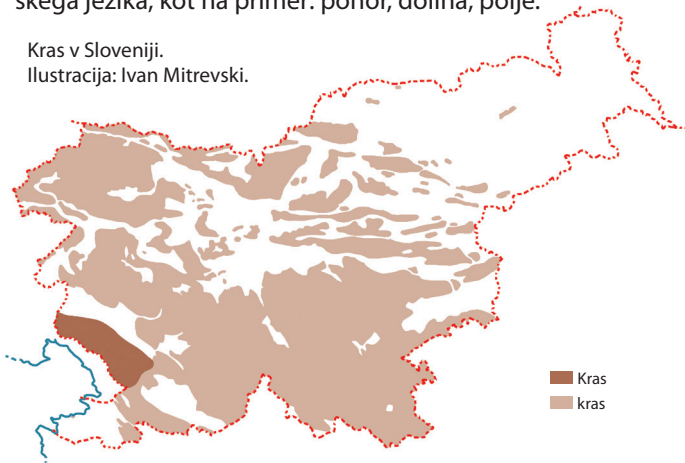
2. Beseda kras

Kras pokriva 43 % površine Slovenije. Sama beseda izhaja iz stare besede za

5	1		3	6
---	---	--	---	---

. Beseda kras izvira iz pokrajine Kras in se prevaja v latinsko Carso ter v nemško in v angleško različico Karst. V kraških pokrajinah, ki jih pretežno sestavlja apnenec, nastajajo kraški pojavi, ki so jih začeli preučevati in znanstveno opisovati ravno v Sloveniji. Danes je beseda karst mednarodni izraz za kras. Poznamo tudi druge mednarodne izraze za poimenovanje kraških pojavov, ki izhajajo iz slovenskega jezika, kot na primer: ponor, dolina, polje.

Kras v Sloveniji.
Ilustracija: Ivan Mitrevski.



3. Apnenec kot gradbeni kamen

V kraških pokrajinah je kraški kamen – apnenec pomemben gradbeni material. Že pred tisočletji so se ljudje naučili žgati apnenec v

1		6
---	--	---

 in ga uporabljati v malti za gradnjo

kamnitih hiš, naselja pa so povezale iz apnenca zgrajene in z dolomitnim peskom posute bele makadamske ceste. V kamnolomih človek že stoletja lomi in reže arhitektonski gradbeni apnenčasti kamen tudi za okrasne namene. Okrasni apneneci dandanes krasijo pročelja in notranjost nekaterih najiminenitnejših stavb po Sloveniji in svetu. Iz kraškega kamna so izklesani in zgrajeni znameniti spomeniki, obeležja, mostovi in trgi.



Štanjel.
Foto: Slavko Polak.

4. Podpeški apnenec

Podpeški apnenec ali »podpečan« je plastovit črn apnenec z dolgimi belimi »progami«, ki predstavljajo fosilne ostanke školjk. Fosilni ostanke so običajno vzporedni s plastmi. Kamnolom so izkoriščali že Rimljani pri gradnji Emone. Skozi celotno obdobje je bil školjčni apnenec najbolj iskana kamnina v tem kamnolomu. Arhitekt Jože

	3	14	6	13	5
--	---	----	---	----	---

 ga je želel uporabiti za vsa najlepša arhitekturna dela, kot so Narodna in univerzitetna knjižnica, Parlament Republike Slovenije, Ustavno sodišče Republike Slovenije, Ljubljanski Nebotičnik, Žale ... Leta 1991 je bil sprejet Odlok o razglasitvi Podpeškega kamnoloma za naravni spomenik.



Hodnik NUK iz podpeškega apnenca.
Foto: Slavko Polak.

5. Fosili pričajo

Ali ste vedeli, da so v času nastajanja apnenecv in dolomitov tudi pri nas živeli dinozavri? Apneneci, ki gradijo klasični kras, so večinoma nastajali pred 250 do 65 milijoni let v obdobju mezozoika. Prav v tem obdobju so živeli tudi dinozavri, ki so ob koncu mezozoika nenadoma

13					13
----	--	--	--	--	----

. Ker so naši apneneci in dolomiti nastajali v morju in so bili takrat

kopni le občasni otoki, so fosilni ostanki dinozavrov pri nas zelo redki. Ostanke drobcev dinozavrovih kosti so tako našli pri gradnji avtoceste pri Kozini. Pri Godoviču pa so v apnencu vidne sledi dinozavra, ki jih je za sabo pustil v mehkem obmorskem blatu. Več sledi in kosti dinozavrov najdemo v Istri.



Fosili pričajo.
Foto: Miha Dolenc.

6. Kamninski stolpec

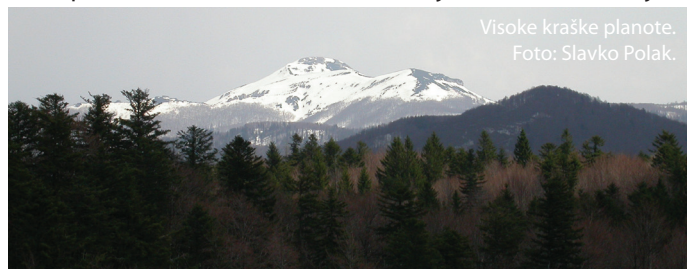
Ozemlje Slovenije je zgrajeno iz treh osnovnih skupin kamnin. To so magmatske, metamorfne in sedimentne kamnine ali usedline. Zadnje v Sloveniji prevladujejo in pokrivajo skoraj celotno območje klasičnega krasa. Med sedimentne karbonatne kamnine prištevamo apnence in dolomite, na katerih se razvijejo kraški pojavi. Iz kamnin, kot sta apnenec in dolomit, lahko s pomočjo fosilnih ostankov preberemo zgodbo o življenju izpred milijonov let. Znanstveniki, ki raziskujejo fosile izumrlih organizmov, se imenujejo



Kamninski stolpec.
Foto: Miha Dolenc.

7. Zemeljske plošče

Zemeljsko skorjo sestavljajo večje in manjše plošče. Zaradi tokov v razbeljeni sredici Zemlje se razpokane plošče skorje počasi premikajo. Na njih so celine, dele plošč pa pokrivajo seveda tudi morja. Plošče se razmikajo, drsijo druga ob drugi ali pa pritiskajo druga na drugo. Na takih mestih se začnejo plošče tudi spodrivati. Sile, ki ob tem nastanejo, kamnine v vrhnjem

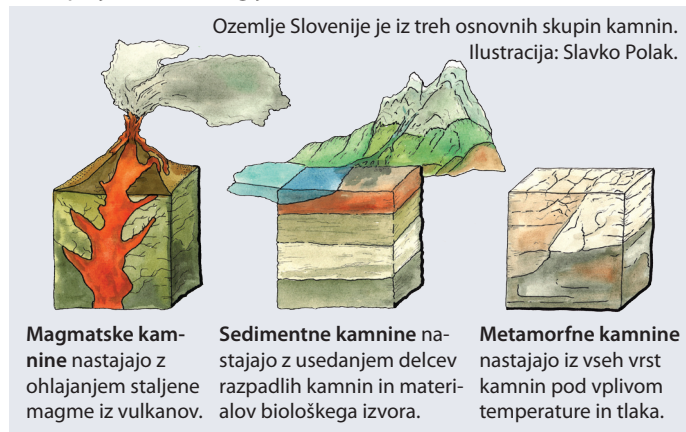


Visoke kraške planote.
Foto: Slavko Polak.

delu plošč nagubajo, razlomijo in dvignejo, tako da nastanejo gorovja. O tem dogajanju pričajo občasni potresi. Zaradi nariivanja majhne Jadransko-Dinarske plošče proti Evropi so se dvignile Alpe in Dinarsko gorovje, katerega del je tudi klasični kras.

8. Vulkani v Sloveniji?

Ob stikih večjih tektonskih plošč nastajajo ognjeniki. Ognjenik ali vulkan je geološka površinska oblika, ki se največkrat pojavlja kot gora ali hrib stožčaste oblike. Nastane zaradi akumulacije magmatskega materiala – lave in pepela, izbruhnega iz notranjosti Zemlje. Poznamo tudi podmorske vulkane. V Sloveniji je bil nekoč pred 30 milijoni let aktiven podvodni vulkan Smrekovec, ki dandanes predstavlja edino vulkansko pogorje pri nas. Poslednji vulkan v Sloveniji je bruhal pred 3 milijoni let na Goričkem. V tem območju Slovenije je zato več termalnih izvirov. Ime vulkan izhaja iz rimske mitologije, tako se je imenoval bog . Veda, ki preučuje ognjenike, pa je vulkanologija.



Viri:

- Čuk, A., Peršič, M., 2015 (ur.). Muzej krasa = Karst Museum: vodnik stalne razstave. Zavod Znanje Postojna, OE Notranjski muzej Postojna.
- Jeršek, M., (2009) (ur.). Evolucija zemlje in geološke značilnosti Slovenije. Prirodoslovni muzej Slovenije.
- Pleničar, M., Ogorelec, B., Novak, M., 2009 (ur.). Geologija Slovenije. The Geology of Slovenia. Geološki zavod Slovenije.

KONČNO GESLO:

V 4 3 9 3 6 9 5 13

11 13 H 13 14 1 9

prileti brinjevka
na Kras.

.....
Ime in priimek

.....
Ime OŠ

.....
Naslov OŠ ali domači naslov

Rešitev oddaj v svoji knjižnici ali jo pošlji na naslov:
MKL, Pionirska – center za mladinsko književnost in knjižničarstvo,
Kersnikova 2, 1000 Ljubljana
»Za MEGA kviz«

